

ETICHETTATURA IMBALLAGGI

come smaltirli correttamente

Qui di seguito gli imballaggi Ramaplast elencati nel rispetto dell'**art. 219, comma 5, del decreto legislativo 3 aprile 2006, n. 152** che pone l'**obbligo di etichettatura degli imballaggi** dal 1° gennaio 2023. **Verifica le disposizioni del tuo Comune.**



Bancale

Materiale: Legno



Scatola

Materiale: Cartone



Nastro adesivo

Materiale: Misto



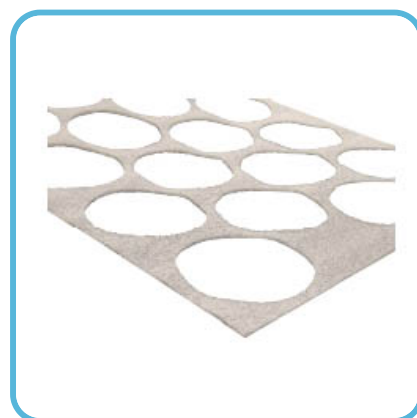
Sacchetto interno

(spessore 17 micron)
Materiale: Plastica (PE HD)



Foglio separatore

(cartoncino 56 x 37 cm)
Materiale: carta+plastica



Alveare

(spugnetta 37 x 57 mm,
spessore 5 mm, forata)

Materiale: Plastica (PE LD)





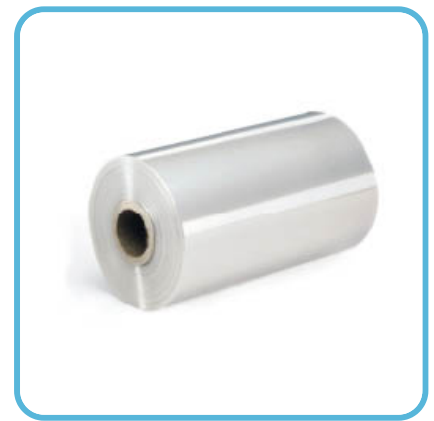
Etichetta

Materiale: Misto



Vassoio/Coperchio

Materiale: Cartone



Avvolgimento interno/esterno

Materiale: Plastica (PE LD)



La norma impone che tutti gli imballaggi siano opportunamente etichettati secondo modalità stabilite dalle **norme tecniche UNI** applicabili e in conformità alle determinazioni adottate dalla **Commissione dell'Unione Europea**, per facilitare la **raccolta, il riutilizzo, il recupero e il riciclaggio degli imballaggi**, nonché per fornire una **corretta informazione ai consumatori sulle destinazioni finali degli imballaggi**. A ciò si aggiunge l'**obbligo, per i produttori, di indicare** – ai fini dell'identificazione e della classificazione dell'imballaggio – **la natura dei materiali di imballaggio utilizzati**, sulla base della **Decisione 97/129/CE**.

Copyright © 2009 Ramaplast S.p.a. - PIVA / CF IT01434370068 - R.E.A. 160844 (R.I. AL)

Capitale sociale € 502.500,00 i.v. - Direzione e coordinamento: Alfonso Stella Holding S.r.l.

[Termini di servizio](#) • [Privacy Policy](#) • [Cookie Policy](#)
[Impostazioni di tracciamento](#)